



# Preston

## **Barranco**

Invierte en Barranco

**FRANCA**  
I N M O B I L I A R I A



# Preston

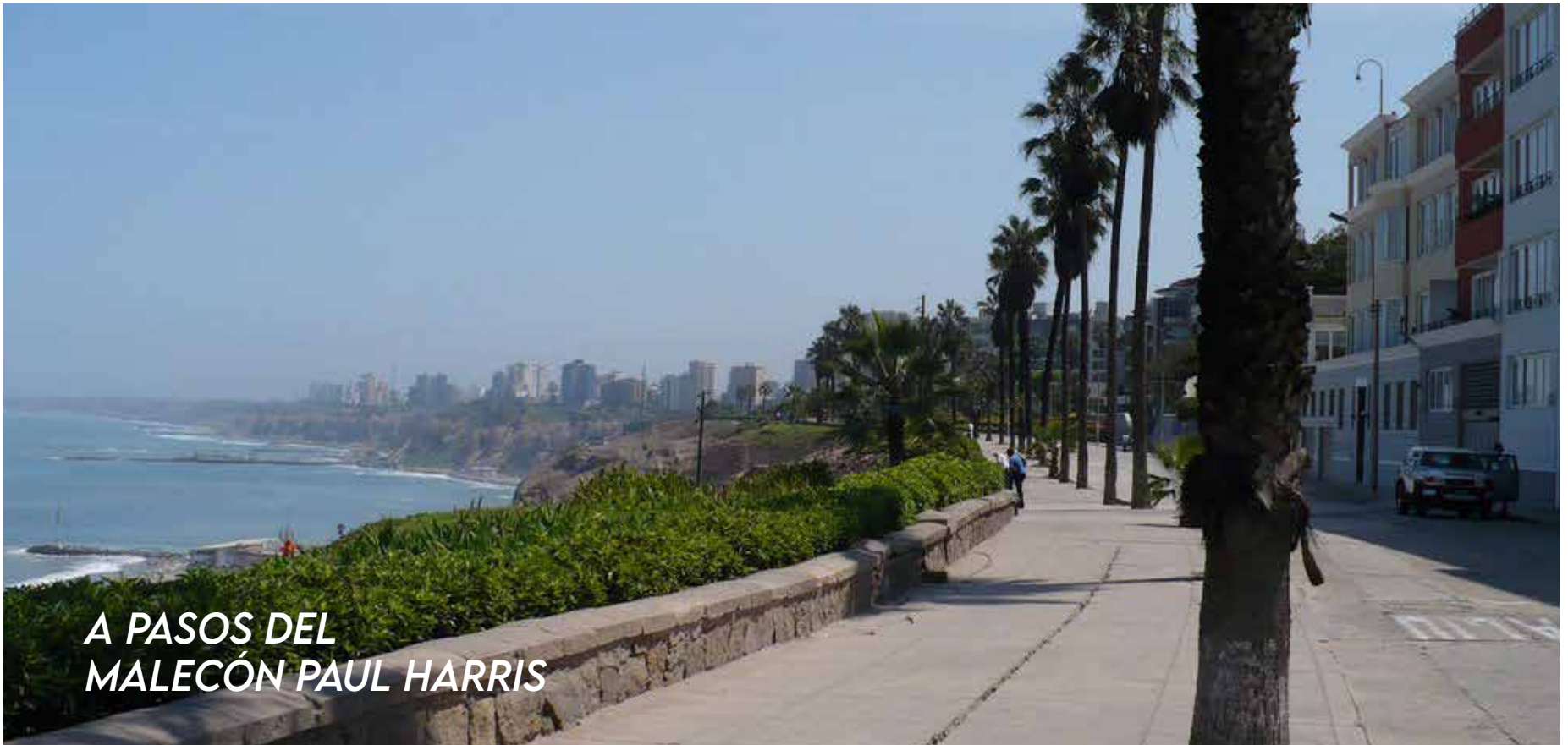
## Barranco

Invierte  
en Barranco

FINANCIADO POR:



*A PASOS DEL  
MALECÓN PAUL HARRIS*











Imágenes, distribución y acabados sujetos a cambios según diseño del proyecto.

# Preston

## Barranco

Av. San martin 618

Es el nuevo proyecto de FRANCA INMOBILIARIA con una ubicación privilegiada a pasos de malecón Paul Harris la cual cuenta con una vista espectacular donde apreciarás los hermosos atardeceres.

Podrás disfrutar de todos los encantos de Barranco, así como de un estilo de vida diferente cerca a restaurantes, bares, centros de entretenimiento cultural.

Departamentos diseñados por el Arquitecto Carlos Collado de Lima1007, en donde destacan la funcionalidad para tu nueva inversión

### ÁREAS COMUNES

- Lobby
- Bike Parking
- Gimnasio
- Piscina
- Sky bar
- SUM
- Zona de parrilla (2)

### DEPARTAMENTOS

**1 y 2 Dormitorios**

Desde **30m<sup>2</sup>** Hasta **81m<sup>2</sup>**



Imágenes, distribución y acabados sujetos a cambios según diseño del proyecto.

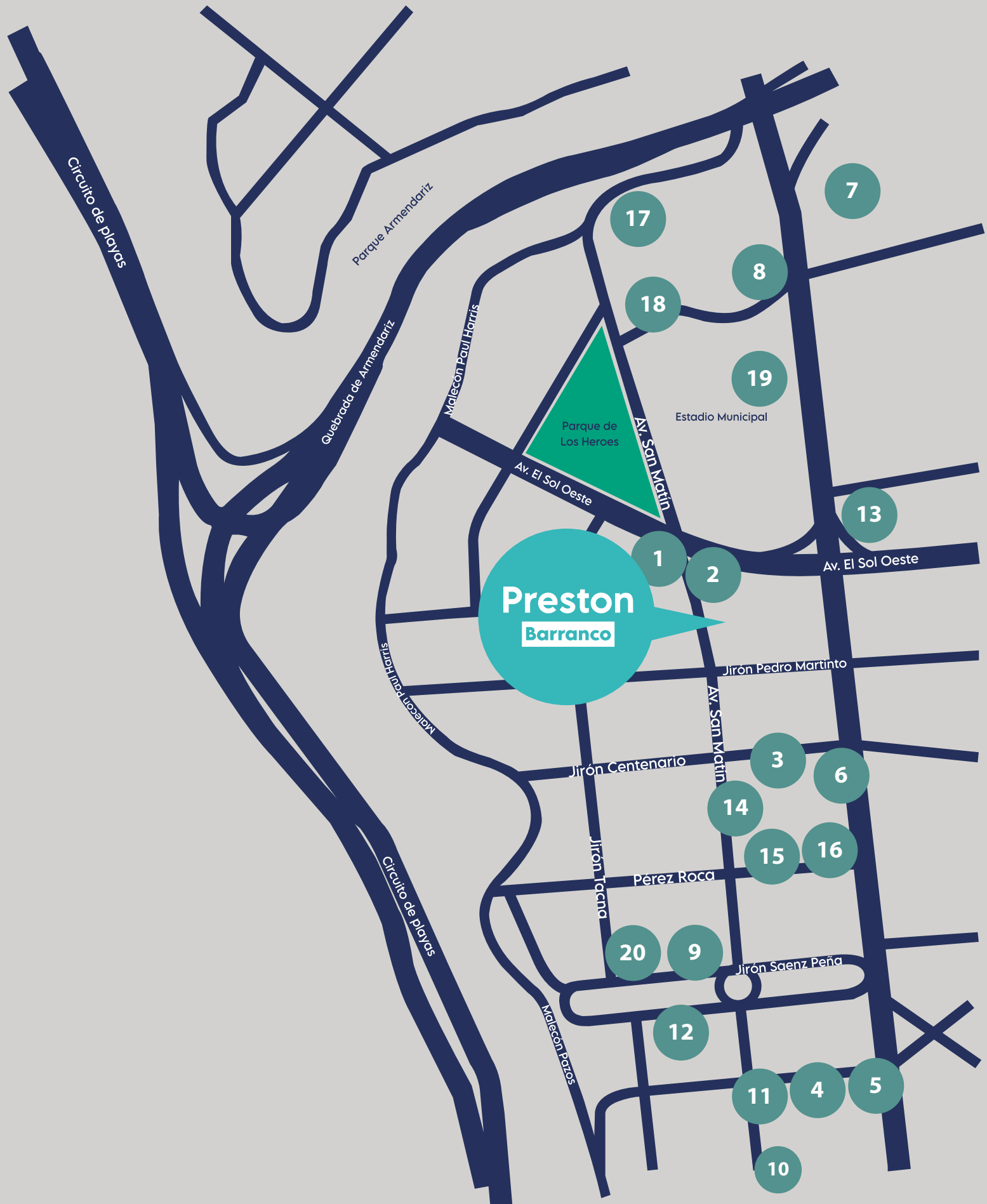
# Preston

## Barranco

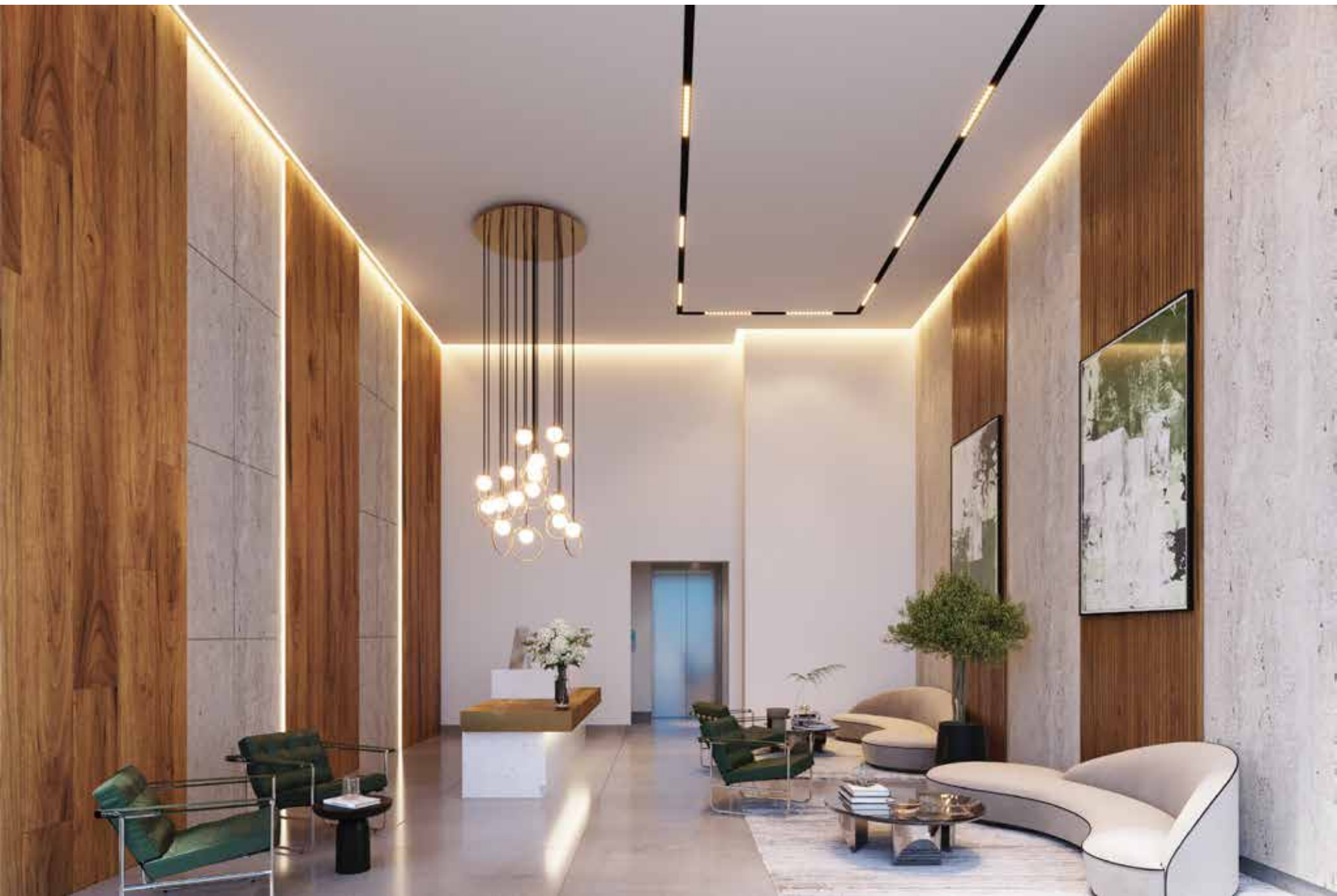
### Mapa de Ubicación

1. La Bodega Verde
2. Restaurante La 73
3. Sofá Café
4. Delifrance
5. La Linterna
6. La Cuadra de Salvador
7. Universidad UTEC
8. MAC
9. Galería Lucía de la Puente
10. Museo Pedro de Osma
11. Museo MATE
12. Dédalo
13. Parroquia Sagrado Corazón de Jesús
14. Marco Aldany
15. Superpet
16. Inkafarma
17. KO Urban Detox Center
18. Club de Tennis Barranco
19. Estadio Chipoco
20. Casa República





# LOBBY



Imágenes, distribución y acabados sujetos a cambios según diseño del proyecto.



# GIMNASIO





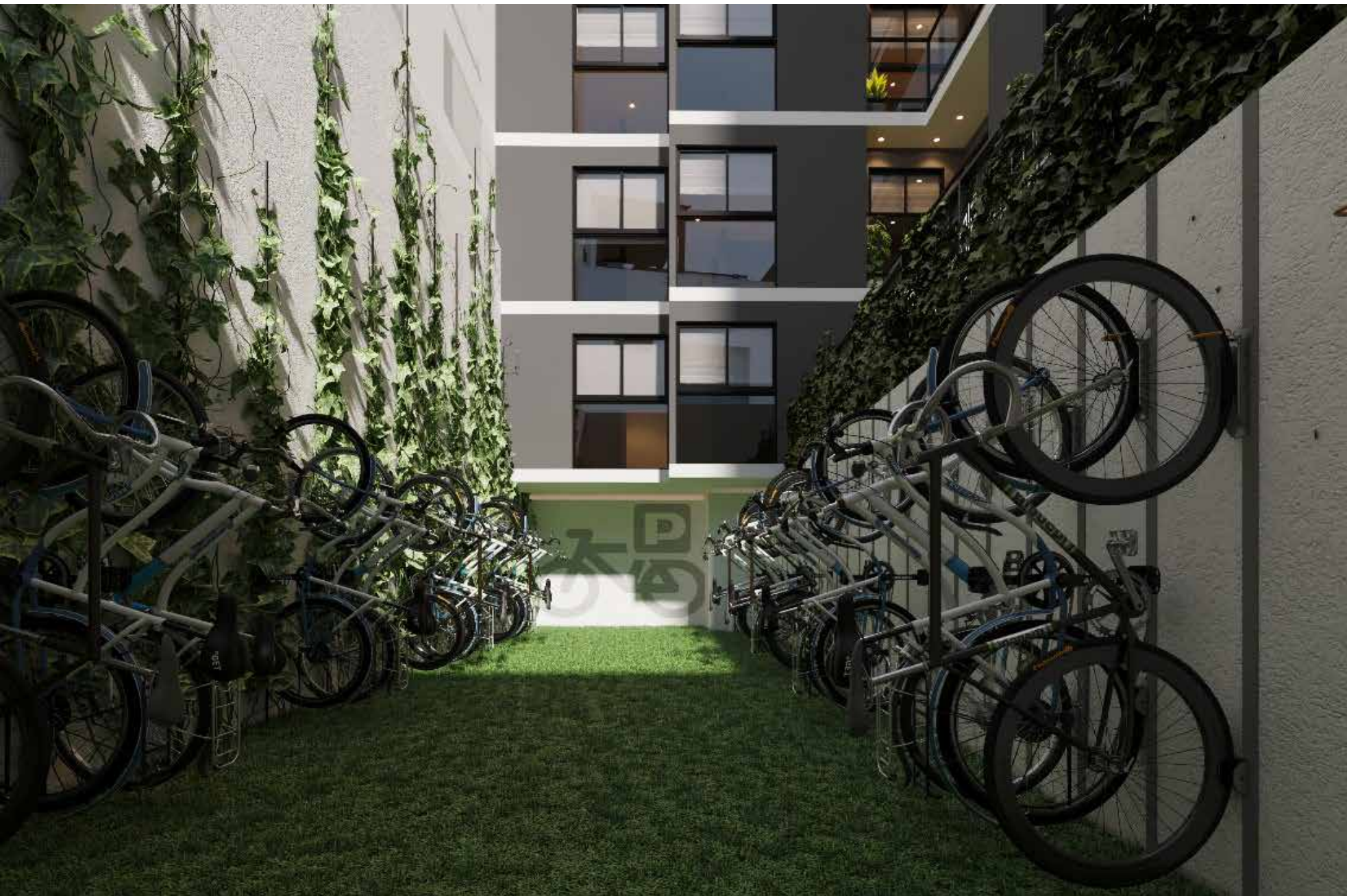
# BIKE PARKING



Imágenes, distribución y acabados sujetos a cambios según diseño del proyecto.



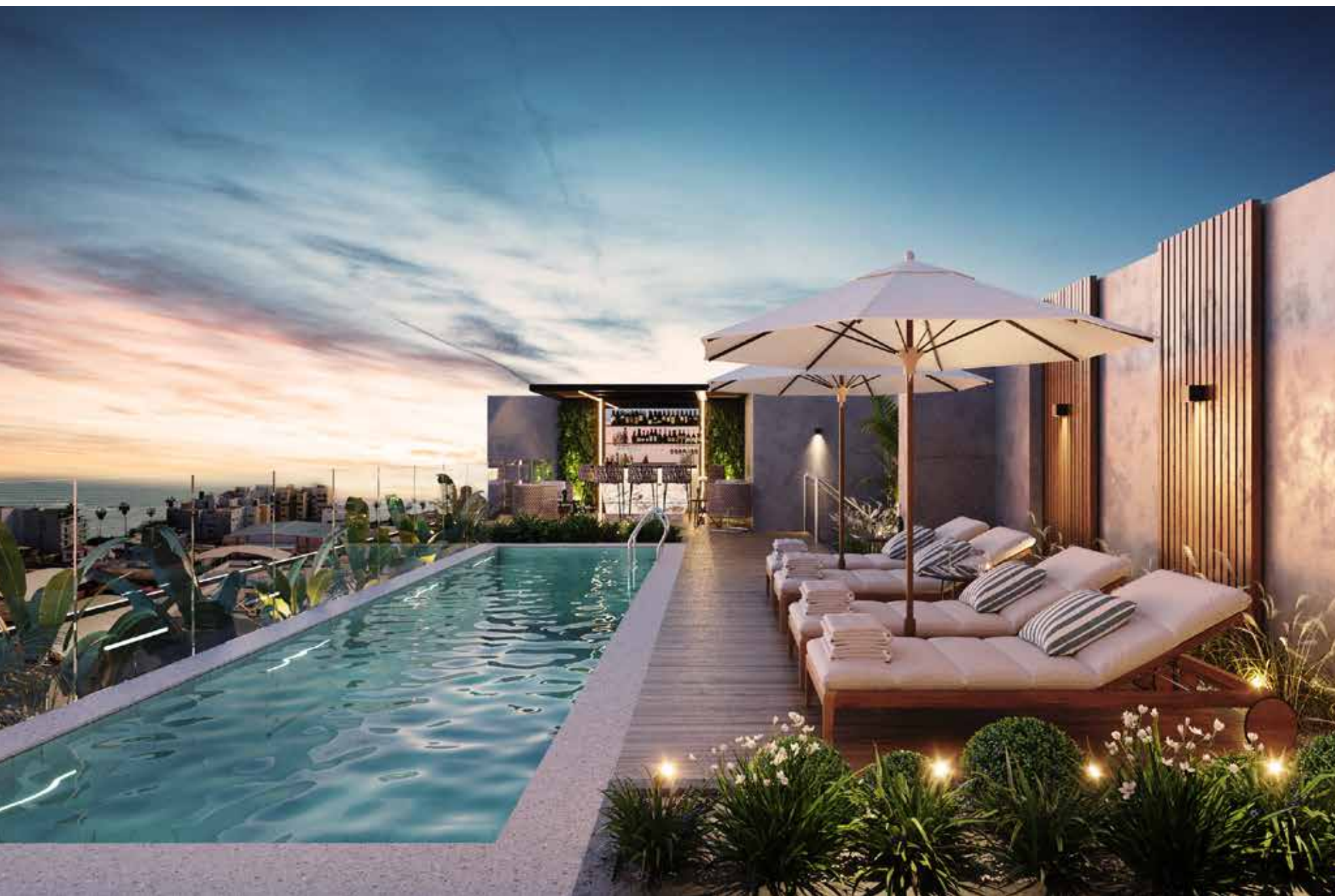
**Preston**  
**Barranco**



**FRANCA**  
INMOBILIARIA



# PISCINA



Imágenes, distribución y acabados sujetos a cambios según diseño del proyecto.

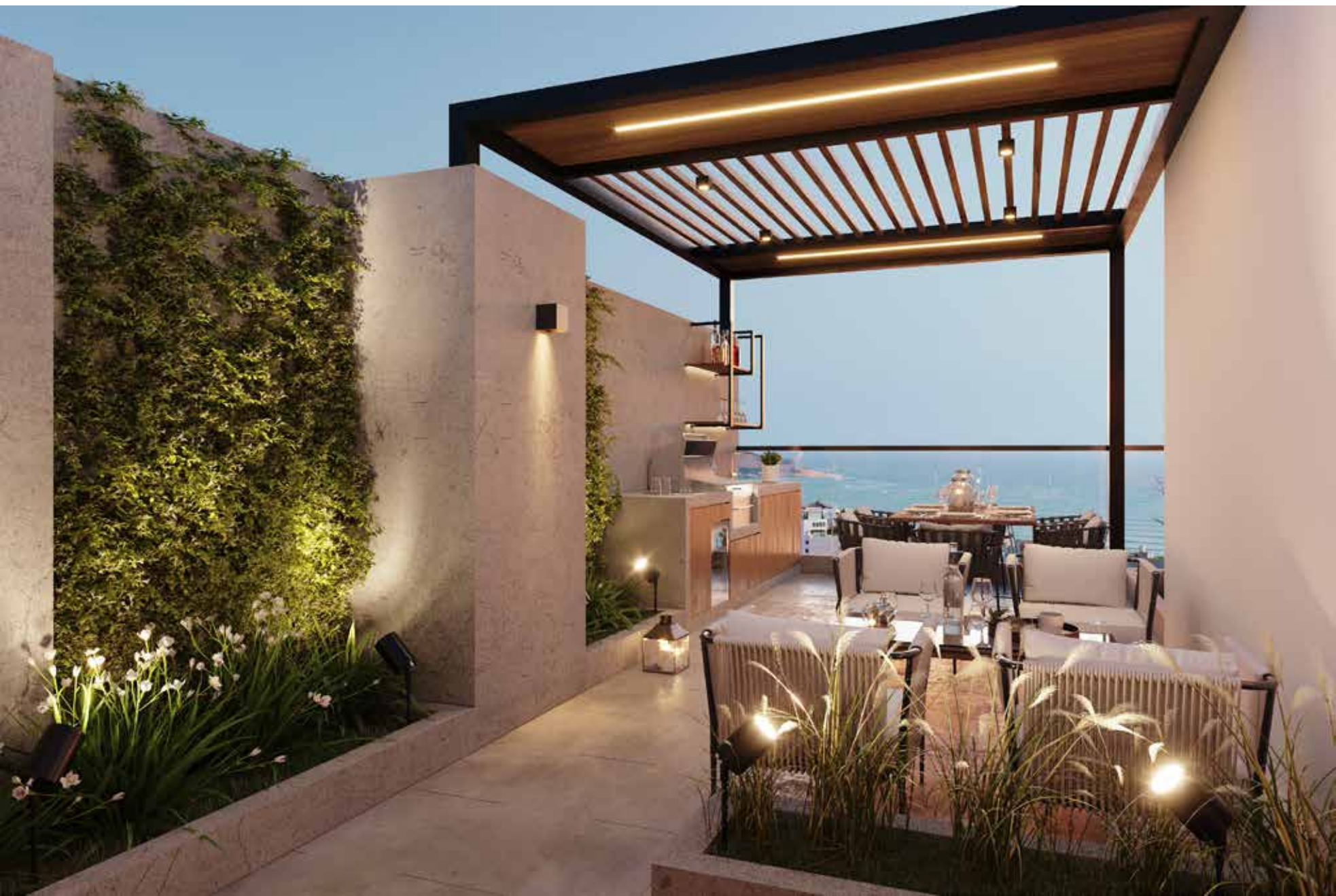


# SKYBAR





# ZONA PARRILLA N<sup>º</sup>1



Imágenes, distribución y acabados sujetos a cambios según diseño del proyecto.



## ZONA PARRILLA N°2



# SUM



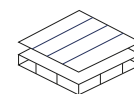
Imágenes, distribución y acabados sujetos a cambios según diseño del proyecto.



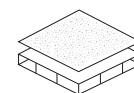


## ACABADOS DE NIVEL

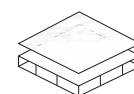
Piso SPC  
en sala y cocina.



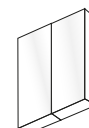
Tablero de cocina  
en cuarzo.



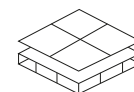
Tablero de baño  
principal en mármol.



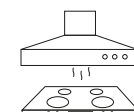
Melamine high gloss de  
18mm. para repostero.



Porcelanato en baños  
y terrazas.



Cocina equipada con  
encimera, campana  
y horno.



Griferías y sanitarios  
de bajo de consumo.



# RESPALDO FINANCIERO



**GAC MINING**  
G R O U P

Empresa peruana con más de 30 años de experiencia que ofrece un servicio integral calificado de extracción de mineral y exploración a la industria minera mundial aplicando las más altas normas de seguridad. En estos últimos años viene trabajando para las principales empresas de Perú, Bolivia y Brasil.

[www.gacmining.com](http://www.gacmining.com)



# UN PROYECTO EXCLUSIVO DE LA MANO DE EXPERTOS

DISEÑO  
ARQUITECTÓNICO

## L1007 ARQUITECTOS

Estudio de Arquitectura fundado y dirigido por Carlos Collado.

Arquitecto formado en la Escuela Politécnica de Madrid, y cuenta con una extensa experiencia tanto a nivel nacional como internacional en la concepción y desarrollo de proyectos residenciales.

La orientación principal es la generación de valor para los usuarios y la comunidad a través de diseños vanguardistas e integrales.





# FRANCA

I N M O B I L I A R I A

[www.francaimobiliaria.pe](http://www.francaimobiliaria.pe)

**Ubicación del proyecto  
y sala de ventas en:**

Av. San Martín 618,  
Barranco